

Департамент архитектуры, градостроительства
и регулирования земельных отношений города
Екатеринбурга

Решение о согласовании № _____

от _____ 2020 года

(подпись)

М.П.

ПАСПОРТ ФАСАДОВ



Адрес здания, строения, сооружения: г. Екатеринбург, ул. Водоемная 80/2

Год постройки: 20__

Автор архитектурного проекта: Корпорация АСК

Директор _____ Минкин О.С.

ГАП _____ Гаранин В.В.

Лицо, ответственное за эксплуатацию: _____

Паспорт фасада составлен по состоянию
на «___» _____ 2021 года

Актуализирован «___» _____

СОДЕРЖАНИЕ АЛЬБОМА

АПУ. 026-01-ПФ

Лист	Наименование	Примечание
1	Титульный лист	
2	Содержание альбома, пояснительная записка	
3	Ситуационный план	
4	Материалы фотофиксации существующего состояния фасадов	
5	Материалы фотофиксации существующего состояния фасадов	
6	Схема разверток фасадов с обозначением фасадных конструкций и отделочных материалов.	
7	Схема разверток фасадов с обозначением фасадных конструкций и отделочных материалов.	
8	Схема разверток фасадов с обозначением фасадных конструкций и отделочных материалов.	
9	Схема разверток фасадов с обозначением фасадных конструкций и отделочных материалов.	
10	Колористическое решение фасадов (схемы с указанием цветов по колеровочной палитре).	
11	Колористическое решение фасадов (схемы с указанием цветов по колеровочной палитре).	
12	Колористическое решение фасадов (схемы с указанием цветов по колеровочной палитре).	
13	Колористическое решение фасадов (схемы с указанием цветов по колеровочной палитре).	
14	Схема архитектурно-художественной подсветки с указанием типов осветительных приборов	
15	Схема архитектурно-художественной подсветки с указанием типов осветительных приборов	
16	Схема размещения дополнительного оборудования, дополнительных элементов и устройств	
17	Схема размещения дополнительного оборудования, дополнительных элементов и устройств	
18	Схема размещения дополнительного оборудования, дополнительных элементов и устройств	
19	Схема размещения дополнительного оборудования, дополнительных элементов и устройств	
20	Схема размещения дополнительного оборудования, дополнительных элементов и устройств	
21	Схема размещения дополнительного оборудования, дополнительных элементов и устройств	
22	Схема размещения дополнительного оборудования, дополнительных элементов и устройств	
23	Схема размещения дополнительного оборудования, дополнительных элементов и устройств	
24	Схема размещения дополнительного оборудования, дополнительных элементов и устройств	
25	Перечень дополнительного оборудования, дополнительных элементов и устройств	

Лист	Наименование	Примечание
26	Сведения о корректировке паспорта	


ПОЯСНИТЕЛЬНАЯ ЗАПИСКА

Паспорт фасадов зданий по адресу: ул. Водоемная 80/2, в Чкаловском районе г.Екатеринбурга разработан в соответствии с «Положением о порядке предоставления решения о согласовании архитектурно-градостроительного облика существующего здания, строения, сооружения», утвержденным Администрацией города Екатеринбурга от 09.11.2015, № 3198.

Композиционное решение фасадов обосновано объемно-пространственным решением здания. Высота и габариты жилого дома увязаны с архитектурно-художественным решением здания в целом и заданием на проектирование, с действующими нормативными документами. Решение фасадов согласовано с ГлавАПУ города Екатеринбурга.

Все действия, связанные с окраской фасадов здания, устройством, реконструкцией, ликвидацией и восстановлением входов, окон, витрин, балконов и лоджий, окраской и покрытием декоративными пленками поверхностей остекления, изменением габаритов и конфигурации проемов, установкой дверных конструкций, козырьков и навесов, устройством лестниц и прямиков, установкой или заменой ограждений, установкой дополнительных элементов и устройств, дополнительного оборудования на фасадах зданий, изменением их цветового решения, могут производиться только после внесения соответствующих изменений в паспорт фасадов

Проектные решения вывесок должны быть выполнены в соответствии с Постановлением Администрации города Екатеринбурга от 02.12.2015 № 3517 «Требования к содержанию отдельных конструктивных элементов фасадов, к дополнительному оборудованию, дополнительным элементам и устройствам, размещаемым на фасадах зданий, строений, сооружений». Данные требования также отражены в графическом приложении к указанному Постановлению «Методические рекомендации к содержанию отдельных конструктивных элементов фасадов, к дополнительному оборудованию дополнительным элементам и устройствам, размещаемым на фасадах зданий, строений, сооружений».

						АПУ.026-01-ПФ				
						Паспорт фасадов жилого дома по ул. Просторная-Павлодарская в г. Екатеринбурге				
Изм.	Кол.уч.	Лист	№док	Подп.	Дата			Стадия	Лист	Листов
						Общие данные			2	26
ГАП						Гаранин				
Составил						Вечерская				
						Содержание альбома, пояснительная записка				

СИТУАЦИОННЫЙ ПЛАН

Схема плана благоустройства

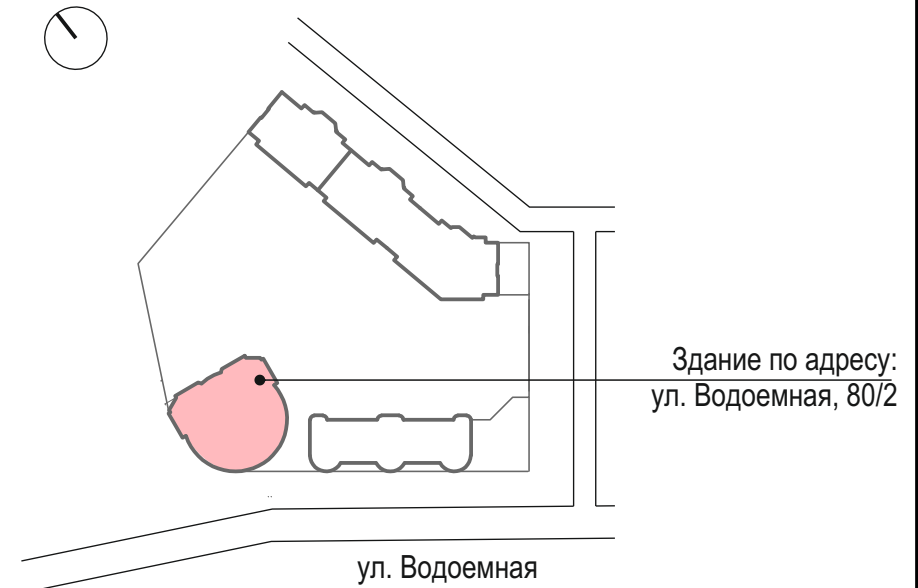


АПУ. 026-01-ПФ

Схема размещения объекта на плане г. Екатеринбурга



Схема застройки объекта с указанием участка застройки



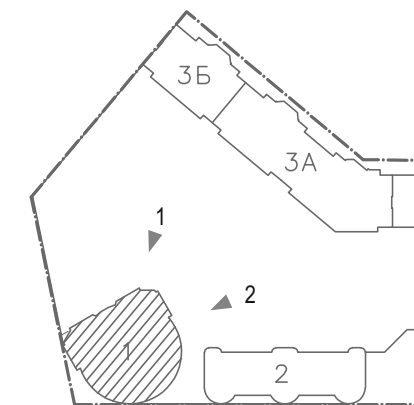
УСЛОВНЫЕ ОБОЗНАЧЕНИЯ

- | — — Границы отвода участка
- · - · - — Граница благоустройства
- - - - - — Перспективная застройка
- ○ — Ограждение

- А — Детские игровые площадки
- Б — Площадки отдыха
- В — Площадки для занятий физкультурой
- Г — Хозяйственные площадки
- Д — Площадки для сбора мусора

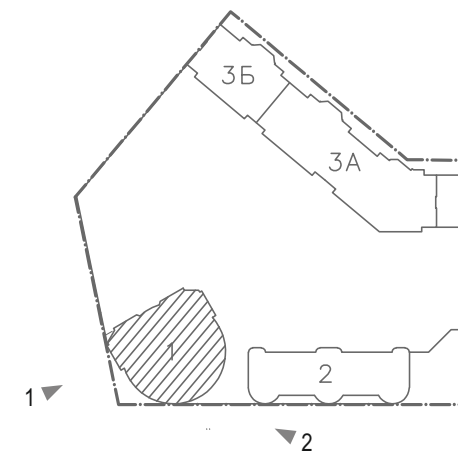
- Плиточное покрытие. Цвет серый 100 %, 200 x 300 мм.
- Плиточное покрытие. Цвет серый 100 %, 200 x 300 мм.
- Плиточное покрытие. Цвет желтый 100 %, 200 x 300 мм.
- Плиточное покрытие. Цвет зеленый 100 %, 200 x 300 мм.
- Плиточное покрытие отмостки. Цвет серый 100 %, 200 x 100 мм.
- Покрытие из резиновой плитки 500 x 500 мм.
- Покрытие из резиновой крошки

						АПУ.026-01-ПФ			
						Паспорт фасадов жилого дома по ул. Просторная-Павлодарская в г. Екатеринбурге			
Изм.	Кол.уч.	Лист	№док	Подп.	Дата	Общие данные	Стадия	Лист	Листов
								3	26
						Ситуационный план			
ГАП		Гаранин							
Составил		Вечерская							



1. Перспективный вид со двора
2. Перспективный вид со двора

Изм.	Кол.уч.	Лист	Недок	Подп.	Дата



- 1. Перспективный вид по ул. Водоемная
- 2. Перспективный вид по ул. Водоемная

Изм.	Кол.уч.	Лист	Недок	Подп.	Дата

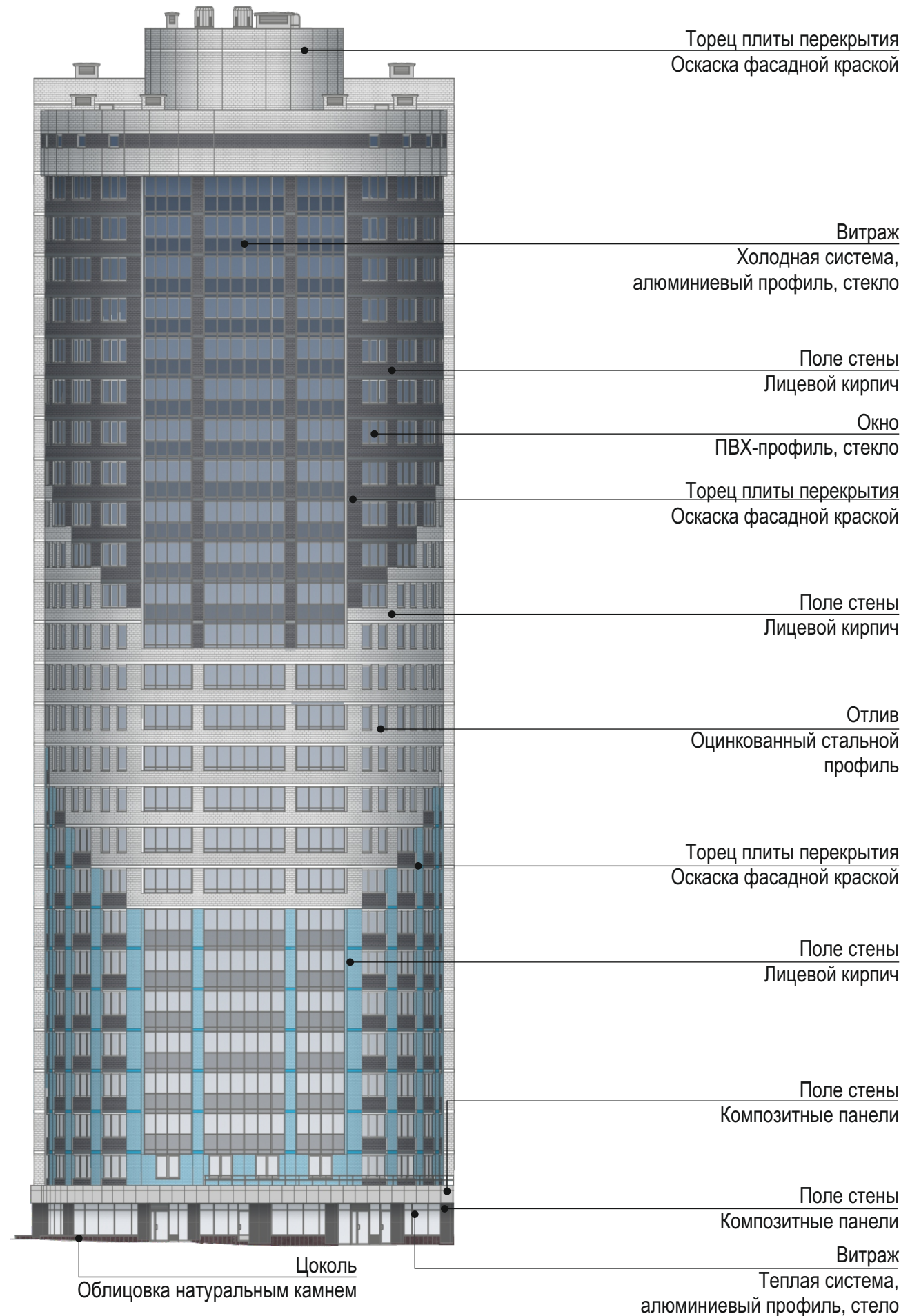
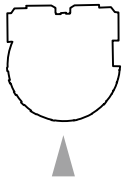


						Схема разверток фасадов с обозначением фасадных конструкций и отделочных материалов	Лист
Изм.	Кол.уч.	Лист	Недоп.	Подп.	Дата		6

СХЕМА РАЗВЕРТОК ФАСАДОВ С ОБОЗНАЧЕНИЕМ ФАСАДНЫХ КОНСТРУКЦИЙ И ОТДЕЛОЧНЫХ МАТЕРИАЛОВ.
 Фасад северный, М 1:400

АПУ. 026-01-ПФ

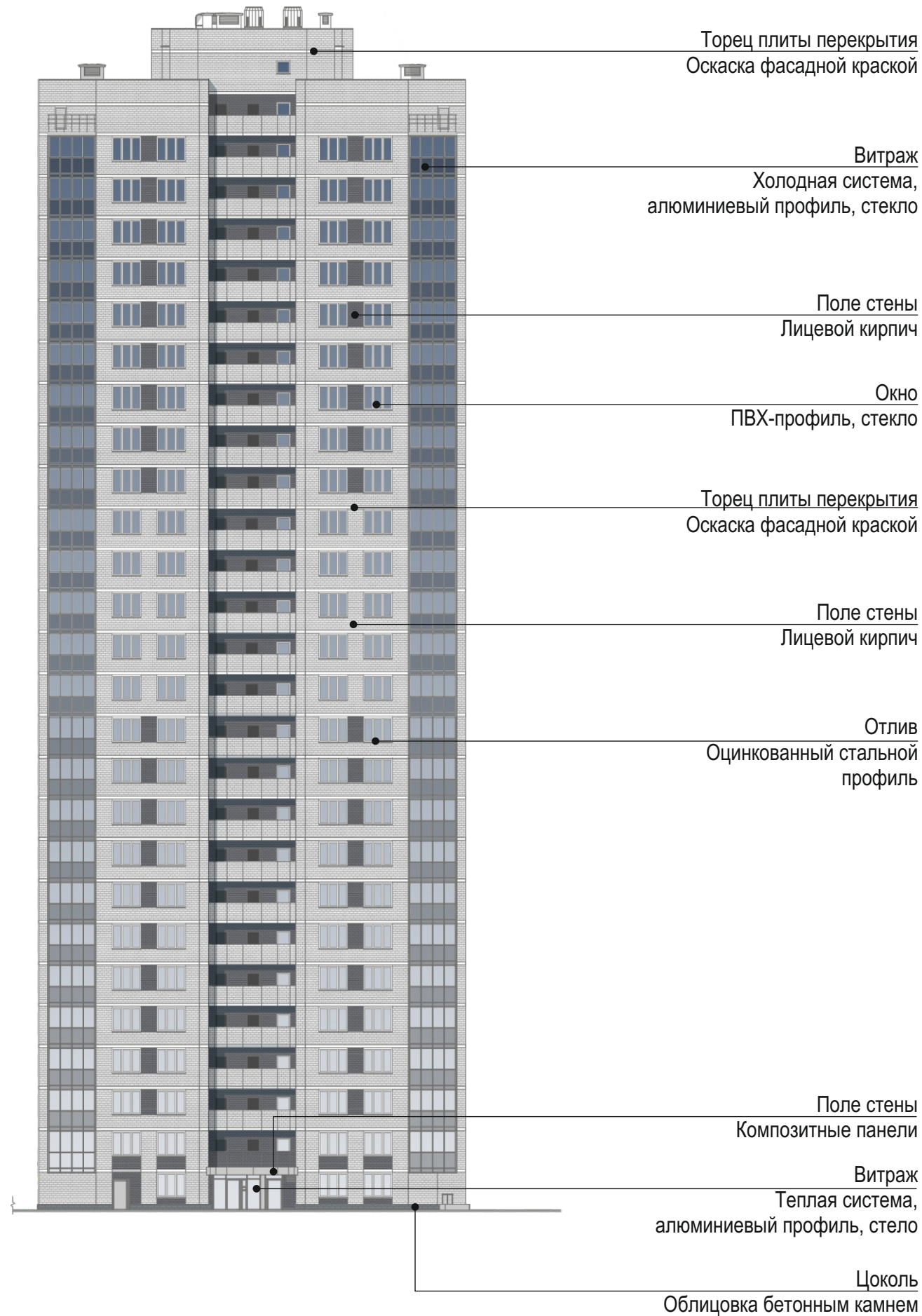
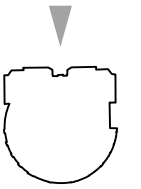


						Схема разверток фасадов с обозначением фасадных конструкций и отделочных материалов	Лист
Изм.	Кол.уч.	Лист	Недоп.	Подп.	Дата		7

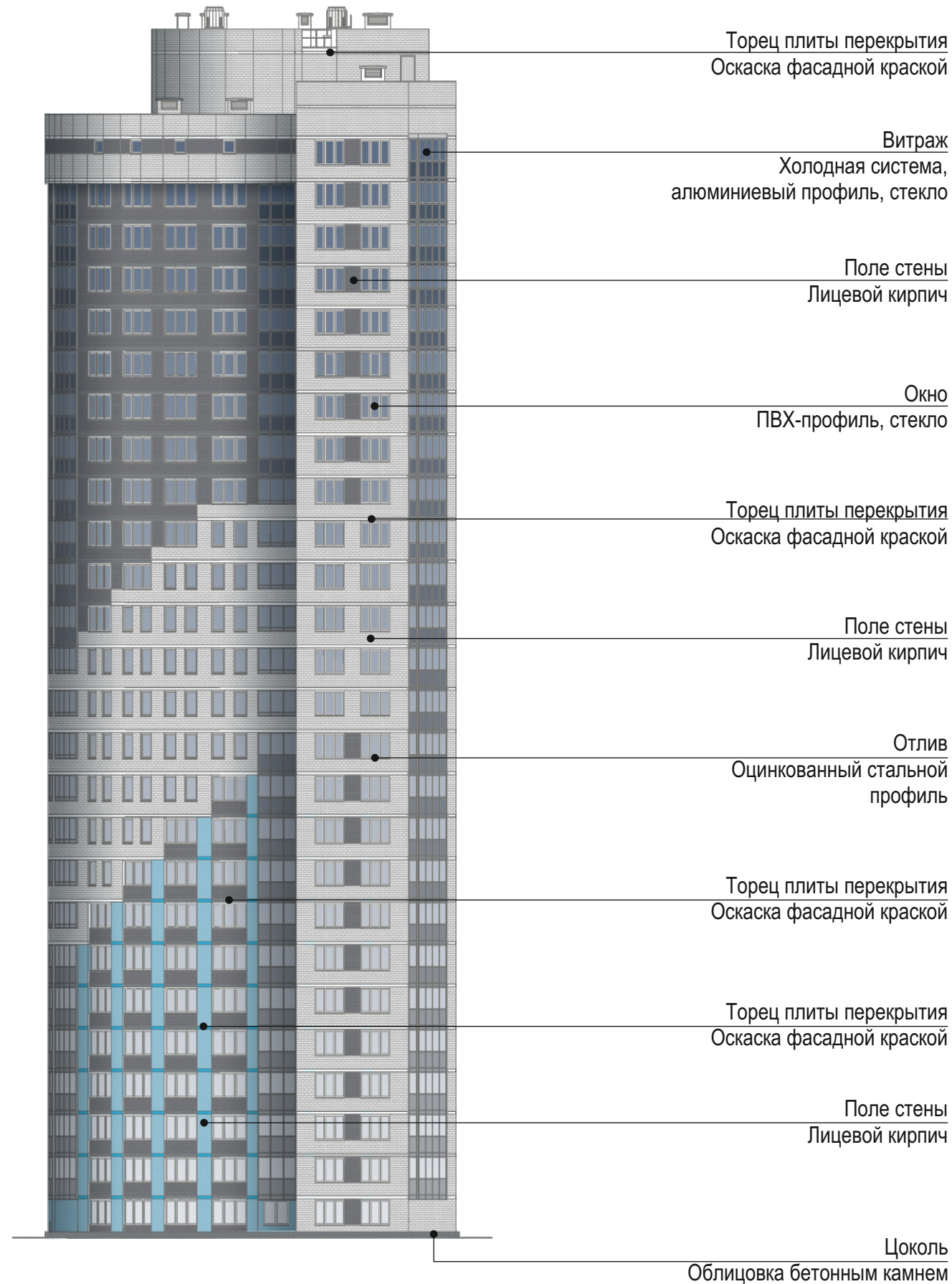
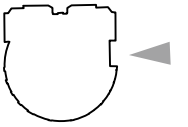


						Схема разверток фасадов с обозначением фасадных конструкций и отделочных материалов	Лист
Изм.	Кол.уч.	Лист	Недок	Подп.	Дата		8

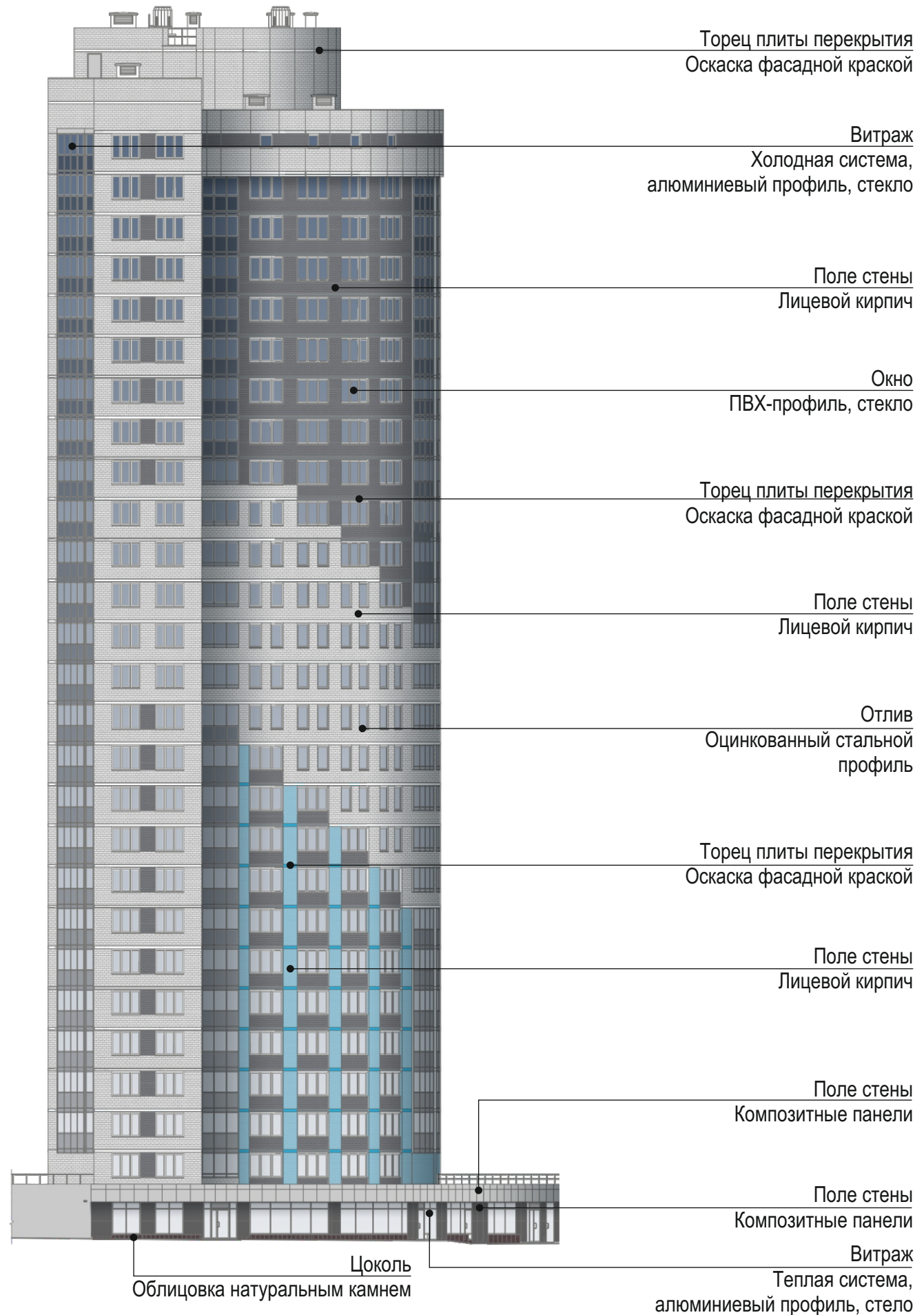
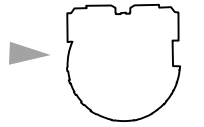
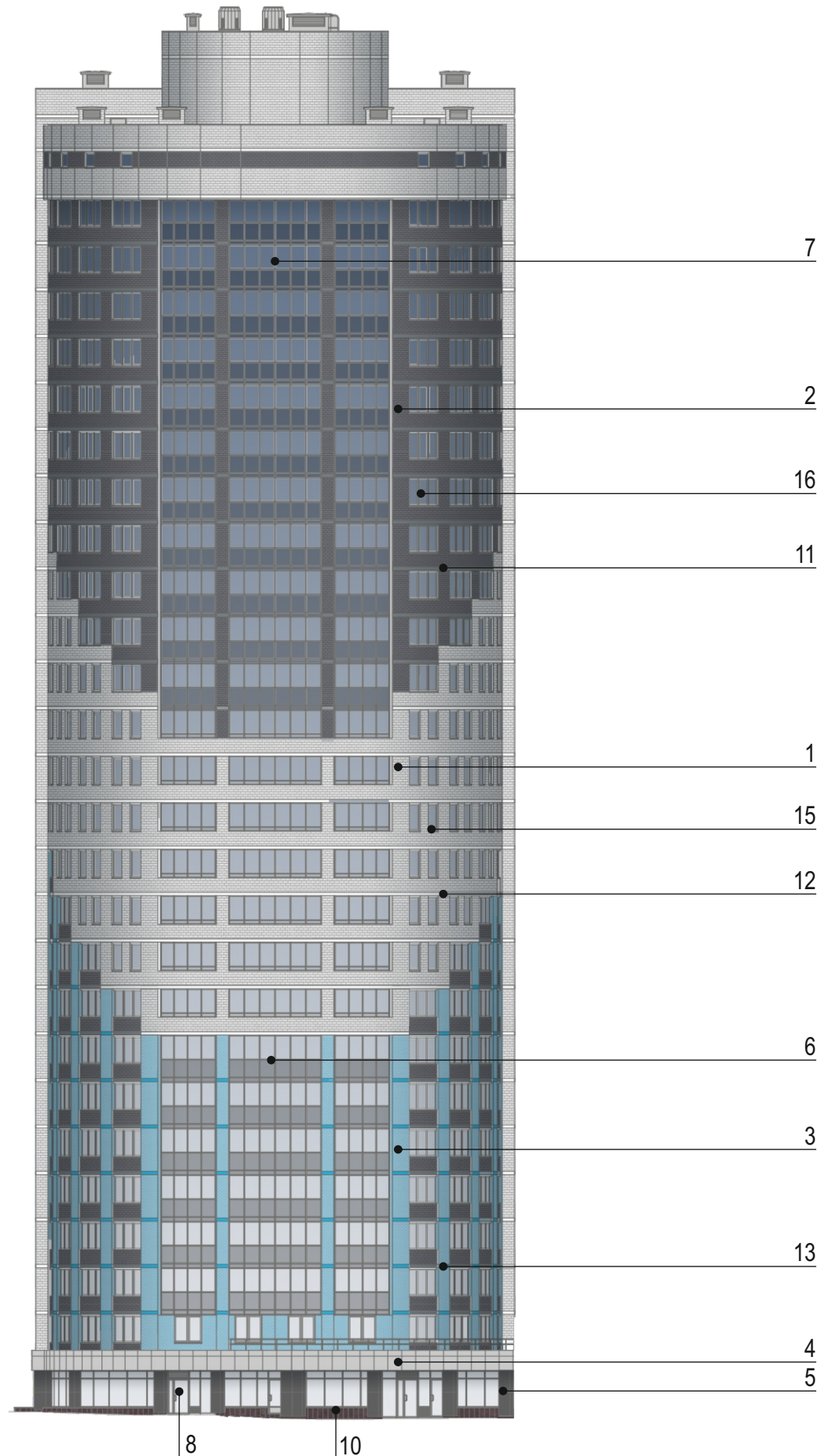
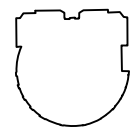


						Схема разверток фасадов с обозначением фасадных конструкций и отделочных материалов	Лист
Изм.	Кол.уч.	Лист	Недок	Подп.	Дата		9

КОЛОРИСТИЧЕСКОЕ РЕШЕНИЕ ФАСАДОВ (СХЕМЫ С УКАЗАНИЕМ ЦВЕТОВ ПО КОЛЕРОВОЧНОЙ ПАЛИТРЕ)

Фасад южный, М 1:400

АПУ. 026-01-ПФ



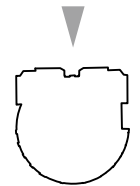
ВЕДОМОСТЬ ОТДЕЛОЧНЫХ МАТЕРИАЛОВ

№ п/п	Элемент фасада	Эталон цвета	Вид отделки, материал	Индекс по цветовой палитре: RAL, CAPAROL
1	Наружные стены		Лицевой кирпич производства завода Si Mat	белый (по образцу)
2	Наружные стены		Лицевой кирпич производства завода Si Mat	серый (по образцу)
3	Наружные стены		Лицевой кирпич производства завода Si Mat	синий (по образцу)
4	Декоративный пояс между 1 и 2 этажами		Металлические композитные панели «Алюком»	RAL 9006
5	Колонны, пилястры 1 этажа		Металлические композитные панели «Алюком»	RAL 9007
6	Остекление лоджий		Витраж, холодная система, профиль алюминиевый с полимерным покрытием Многослойное стекло (триплекс) с укрепляющим стеклом: - в нижней зоне - по плите перекрытия	RAL 7031 Stopsol Phoenix Grey зеркалом наружу Solartek, SMT 70 WPS
7	Остекление лоджий		Витраж, холодная система, профиль алюминиевый с полимерным покрытием Многослойное стекло (триплекс) с укрепляющим стеклом: - в нижней зоне - по плите перекрытия	RAL 7031 Stopsol Phoenix Grey зеркалом наружу зеркалом вовнутрь
8	Витражи первого этажа и входной группы со двора		Витраж, теплая система, профиль алюминиевый, с полимерным покрытием Тонированные участки	RAL 7024 Stopsol Phoenix Grey зеркалом наружу, двойной слой
9	Облицовка цоколя второго этажа		Облицовка бетонной плиткой «Берит»	серый
10	Облицовка цоколя первого этажа		Облицовка плиткой из натурального камня	гранит «Tan Brown»
11	Торцы плит перекрытия и перемычки над окнами		Фасадная краска "CAPAROL"	Arctis 10 цвет темно-серый
12	Торцы плит перекрытия и перемычки над окнами низ плит перекрытия балконов и лоджий		Фасадная краска "CAPAROL"	Ginster 20 цвет белый
13	Торцы плит перекрытия и перемычки над окнами низ плит перекрытия и лоджий		Фасадная краска "CAPAROL"	Coelin 105 цвет синий
14	Наружные двери переходных лоджий,		Атмосферостойкая краска	RAL 7024
15	Оконные сливы, накрытки парапета кровли, сливы водостока		Оцинкованная сталь с полимерным покрытием	RAL 7047
16	Окна		ПВХ-профиль, стекло	белый

КОЛОРИСТИЧЕСКОЕ РЕШЕНИЕ ФАСАДОВ (СХЕМЫ С УКАЗАНИЕМ ЦВЕТОВ ПО КОЛЕРОВОЧНОЙ ПАЛИТРЕ)

Фасад северный, М 1:400

АПУ. 026-01-ПФ



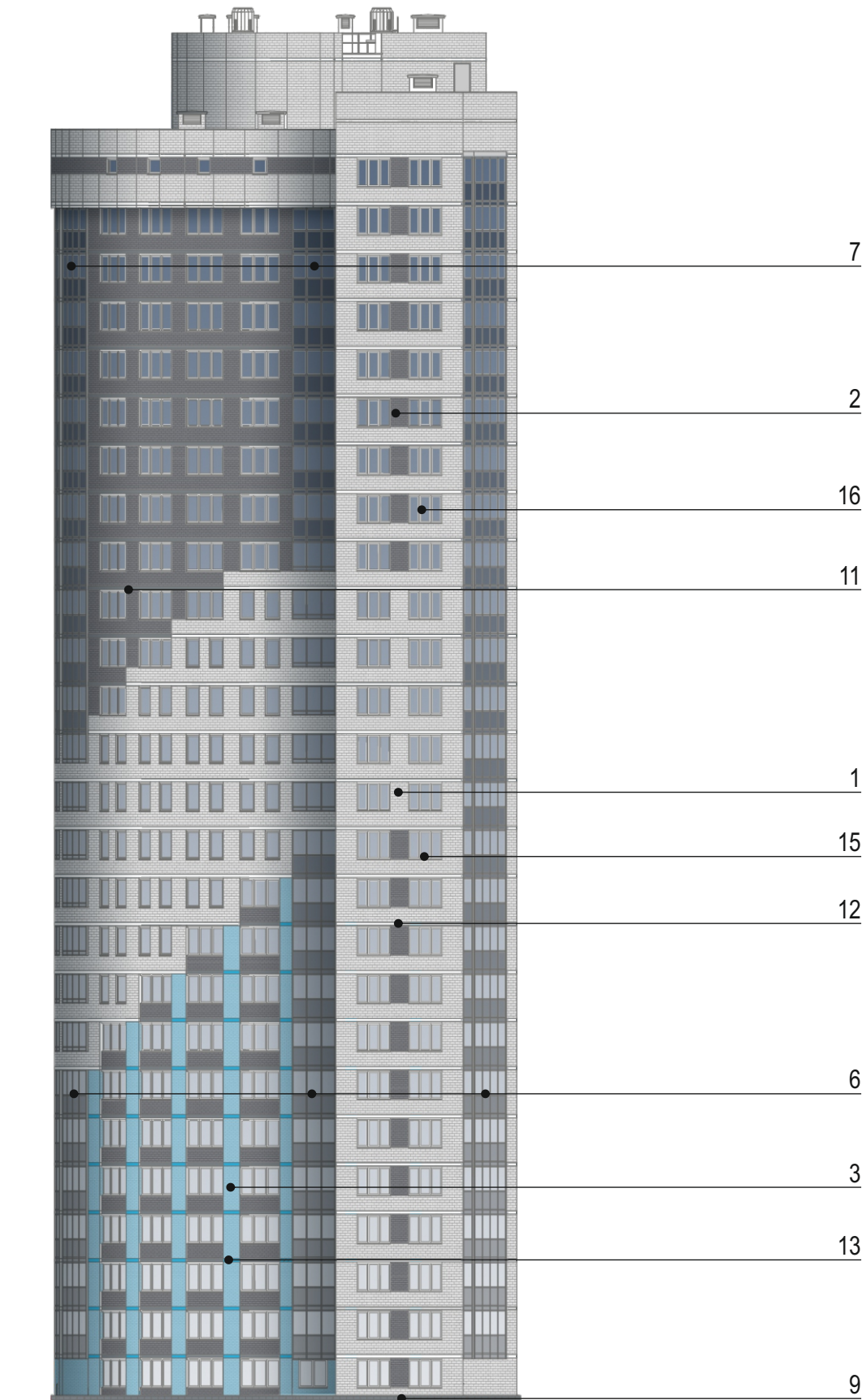
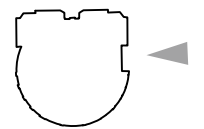
ВЕДОМОСТЬ ОТДЕЛОЧНЫХ МАТЕРИАЛОВ

№ п/п	Элемент фасада	Эталон цвета	Вид отделки, материал	Индекс по цветовой палитре: RAL, CAPAROL
1	Наружные стены		Лицевой кирпич производства завода Si Mat	белый (по образцу)
2	Наружные стены		Лицевой кирпич производства завода Si Mat	серый (по образцу)
3	Наружные стены		Лицевой кирпич производства завода Si Mat	синий (по образцу)
4	Декоративный пояс между 1 и 2 этажами		Металлические композитные панели «Алюком»	RAL 9006
5	Колонны, пилястры 1 этажа		Металлические композитные панели «Алюком»	RAL 9007
6	Остекление лоджий		Витраж, холодная система, профиль алюминиевый с полимерным покрытием Многослойное стекло (триплекс) с укрепляющим стеклом: - в нижней зоне - по плите перекрытия	RAL 7031 Stopsol Phoenix Grey зеркалом наружу Solartek, SMT 70 WPS
7	Остекление лоджий		Витраж, холодная система, профиль алюминиевый с полимерным покрытием Многослойное стекло (триплекс) с укрепляющим стеклом: - в нижней зоне - по плите перекрытия	RAL 7031 Stopsol Phoenix Grey зеркалом наружу зеркалом вовнутрь
8	Витражи первого этажа и входной группы со двора		Витраж, теплая система, профиль алюминиевый, с полимерным покрытием Тонированные участки	RAL 7024 Stopsol Phoenix Grey зеркалом наружу, двойной слой
9	Облицовка цоколя второго этажа		Облицовка бетонной плиткой «Берит»	серый
10	Облицовка цоколя первого этажа		Облицовка плиткой из натурального камня	гранит «Tan Brown»
11	Торцы плит перекрытия и перемычки над окнами		Фасадная краска "CAPAROL"	Arctis 10 цвет темно-серый
12	Торцы плит перекрытия и перемычки над окнами низ плит перекрытия балконов и лоджий		Фасадная краска "CAPAROL"	Ginster 20 цвет белый
13	Торцы плит перекрытия и перемычки над окнами низ плит перекрытия и лоджий		Фасадная краска "CAPAROL"	Coelin 105 цвет синий
14	Наружные двери переходных лоджий,		Атмосферостойкая краска	RAL 7024
15	Оконные сливы, накрывки парапета кровли, сливы водостока		Оцинкованная сталь с полимерным покрытием	RAL 7047
16	Окна		ПВХ-профиль, стекло	белый

КОЛОРИСТИЧЕСКОЕ РЕШЕНИЕ ФАСАДОВ (СХЕМЫ С УКАЗАНИЕМ ЦВЕТОВ ПО КОЛЕРОВОЧНОЙ ПАЛИТРЕ)

Фасад восточный, М 1:400

АПУ. 026-01-ПФ



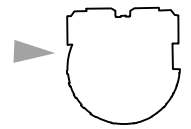
ВЕДОМОСТЬ ОТДЕЛОЧНЫХ МАТЕРИАЛОВ

№ п/п	Элемент фасада	Эталон цвета	Вид отделки, материал	Индекс по цветовой палитре: RAL, CAPAROL
1	Наружные стены		Лицевой кирпич производства завода Si Mat	белый (по образцу)
2	Наружные стены		Лицевой кирпич производства завода Si Mat	серый (по образцу)
3	Наружные стены		Лицевой кирпич производства завода Si Mat	синий (по образцу)
4	Декоративный пояс между 1 и 2 этажами		Металлические композитные панели «Алюком»	RAL 9006
5	Колонны, пилястры 1 этажа		Металлические композитные панели «Алюком»	RAL 9007
6	Остекление лоджий		Витраж, холодная система, профиль алюминиевый с полимерным покрытием Многослойное стекло (триплекс) с укрепляющим стеклом: - в нижней зоне - по плите перекрытия	RAL 7031 Stopsol Phoenix Grey зеркалом наружу Solartek, SMT 70 WPS
7	Остекление лоджий		Витраж, холодная система, профиль алюминиевый с полимерным покрытием Многослойное стекло (триплекс) с укрепляющим стеклом: - в нижней зоне - по плите перекрытия	RAL 7031 Stopsol Phoenix Grey зеркалом наружу зеркалом вовнутрь
8	Витражи первого этажа и входной группы со двора		Витраж, теплая система, профиль алюминиевый, с полимерным покрытием Тонированные участки	RAL 7024 Stopsol Phoenix Grey зеркалом наружу, двойной слой
9	Облицовка цоколя второго этажа		Облицовка бетонной плиткой «Берит»	серый
10	Облицовка цоколя первого этажа		Облицовка плиткой из натурального камня	гранит «Tan Brown»
11	Торцы плит перекрытия и перемычки над окнами		Фасадная краска "CAPAROL"	Arctis 10 цвет темно-серый
12	Торцы плит перекрытия и перемычки над окнами низ плит перекрытия балконов и лоджий		Фасадная краска "CAPAROL"	Ginster 20 цвет белый
13	Торцы плит перекрытия и перемычки над окнами низ плит перекрытия и лоджий		Фасадная краска "CAPAROL"	Coelin 105 цвет синий
14	Наружные двери переходных лоджий,		Атмосферостойкая краска	RAL 7024
15	Оконные сливы, накрывки парапета кровли, сливы водостока		Оцинкованная сталь с полимерным покрытием	RAL 7047
16	Окна		ПВХ-профиль, стекло	белый

КОЛОРИСТИЧЕСКОЕ РЕШЕНИЕ ФАСАДОВ (СХЕМЫ С УКАЗАНИЕМ ЦВЕТОВ ПО КОЛЕРОВОЧНОЙ ПАЛИТРЕ)

Фасад западный, М 1:400

АПУ. 026-01-ПФ



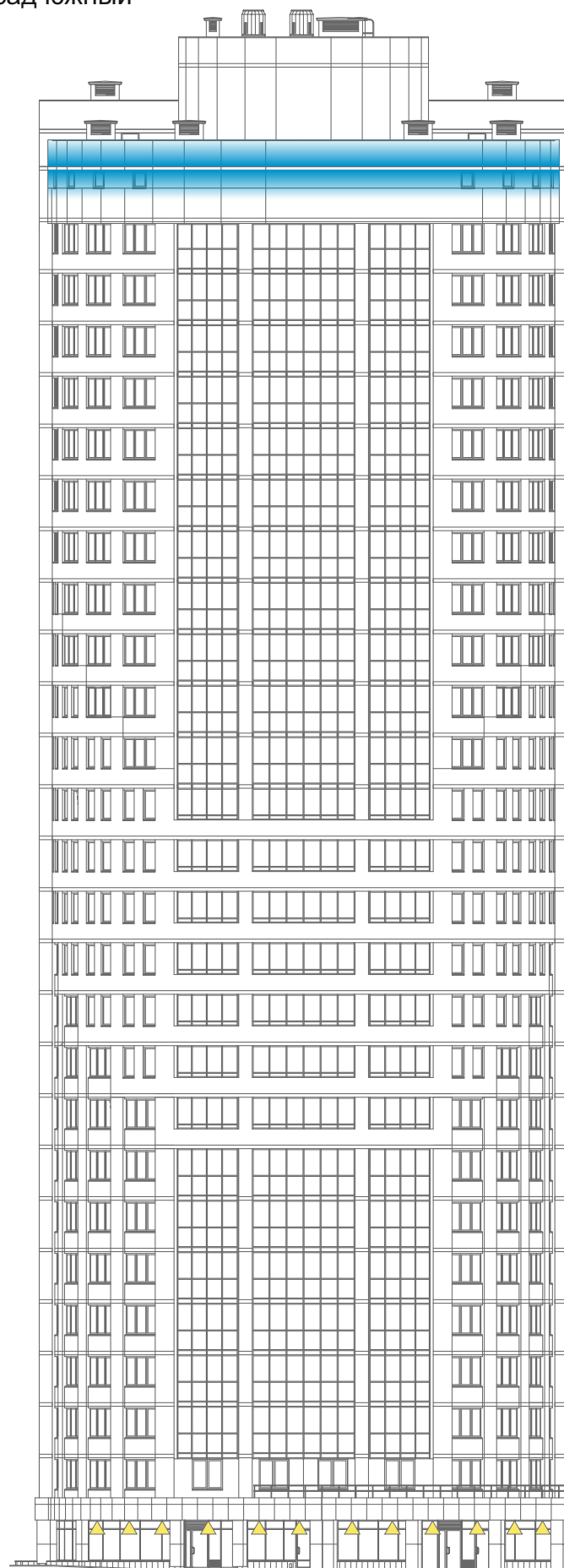
ВЕДОМОСТЬ ОТДЕЛОЧНЫХ МАТЕРИАЛОВ

№ п/п	Элемент фасада	Эталон цвета	Вид отделки, материал	Индекс по цветовой палитре: RAL, CAPAROL
1	Наружные стены		Лицевой кирпич производства завода Si Mat	белый (по образцу)
2	Наружные стены		Лицевой кирпич производства завода Si Mat	серый (по образцу)
3	Наружные стены		Лицевой кирпич производства завода Si Mat	синий (по образцу)
4	Декоративный пояс между 1 и 2 этажами		Металлические композитные панели «Алюком»	RAL 9006
5	Колонны, пилястры 1 этажа		Металлические композитные панели «Алюком»	RAL 9007
6	Остекление лоджий		Витраж, холодная система, профиль алюминиевый с полимерным покрытием Многослойное стекло (триплекс) с укрепляющим стеклом: - в нижней зоне - по плите перекрытия	RAL 7031 Stopsol Phoenix Grey зеркалом наружу Solartek, SMT 70 WPS
7	Остекление лоджий		Витраж, холодная система, профиль алюминиевый с полимерным покрытием Многослойное стекло (триплекс) с укрепляющим стеклом: - в нижней зоне - по плите перекрытия	RAL 7031 Stopsol Phoenix Grey зеркалом наружу зеркалом вовнутрь
8	Витражи первого этажа и входной группы со двора		Витраж, теплая система, профиль алюминиевый, с полимерным покрытием Тонированные участки	RAL 7024 Stopsol Phoenix Grey зеркалом наружу, двойной слой
9	Облицовка цоколя второго этажа		Облицовка бетонной плиткой «Берит»	серый
10	Облицовка цоколя первого этажа		Облицовка плиткой из натурального камня	гранит «Tan Brown»
11	Торцы плит перекрытия и перемычки над окнами		Фасадная краска "CAPAROL"	Arctis 10 цвет темно-серый
12	Торцы плит перекрытия и перемычки над окнами низ плит перекрытия балконов и лоджий		Фасадная краска "CAPAROL"	Ginster 20 цвет белый
13	Торцы плит перекрытия и перемычки над окнами низ плит перекрытия и лоджий		Фасадная краска "CAPAROL"	Coelin 105 цвет синий
14	Наружные двери переходных лоджий,		Атмосферостойкая краска	RAL 7024
15	Оконные сливы, накрытки парапета кровли, сливы водостока		Оцинкованная сталь с полимерным покрытием	RAL 7047
16	Окна		ПВХ-профиль, стекло	белый

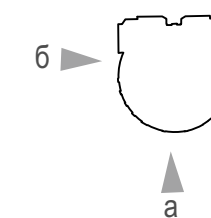
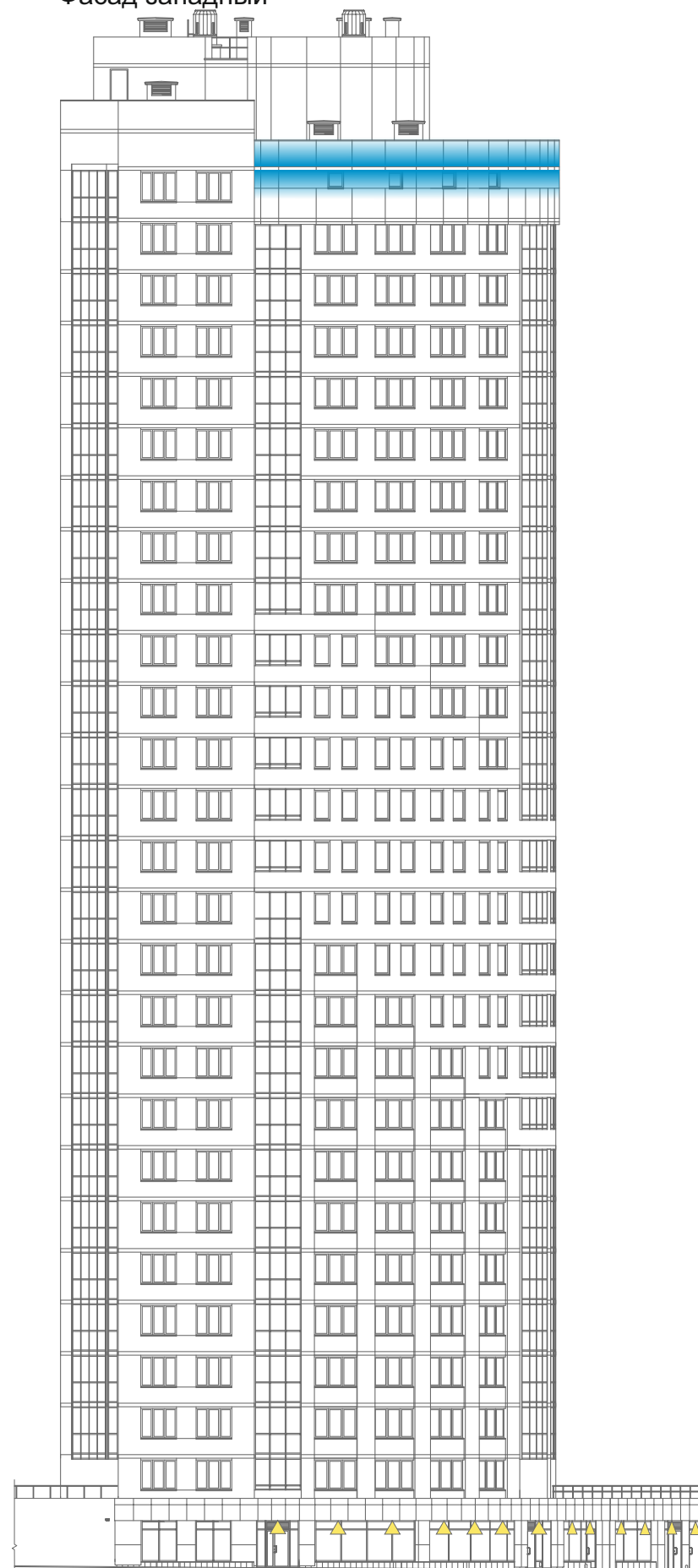
СХЕМА АРХИТЕКТУРНО - ХУДОЖЕСТВЕННОЙ ПОДСВЕТКИ С УКАЗАНИЕМ ТИПОВ ОСВЕТИТЕЛЬНЫХ ПРИБОРОВ

АПУ. 026-01-ПФ

Фасад южный



Фасад западный



- Светильник настенный. Свет белый нейтральный
- ▲ Светильник, встраиваемый в козырек
- Светодиодная подсветка. Свет голубой

Изм.	Кол.уч.	Лист	Недок	Подп.	Дата

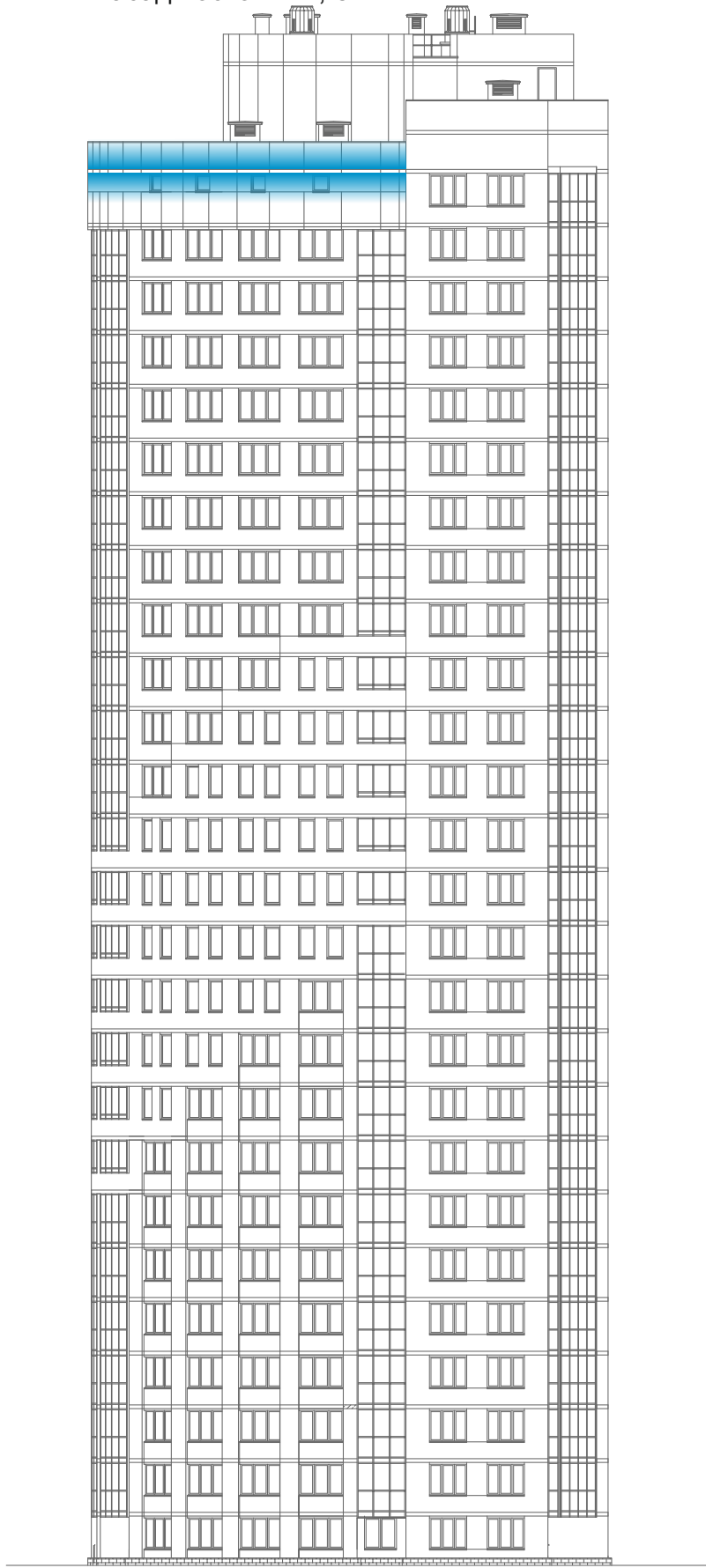
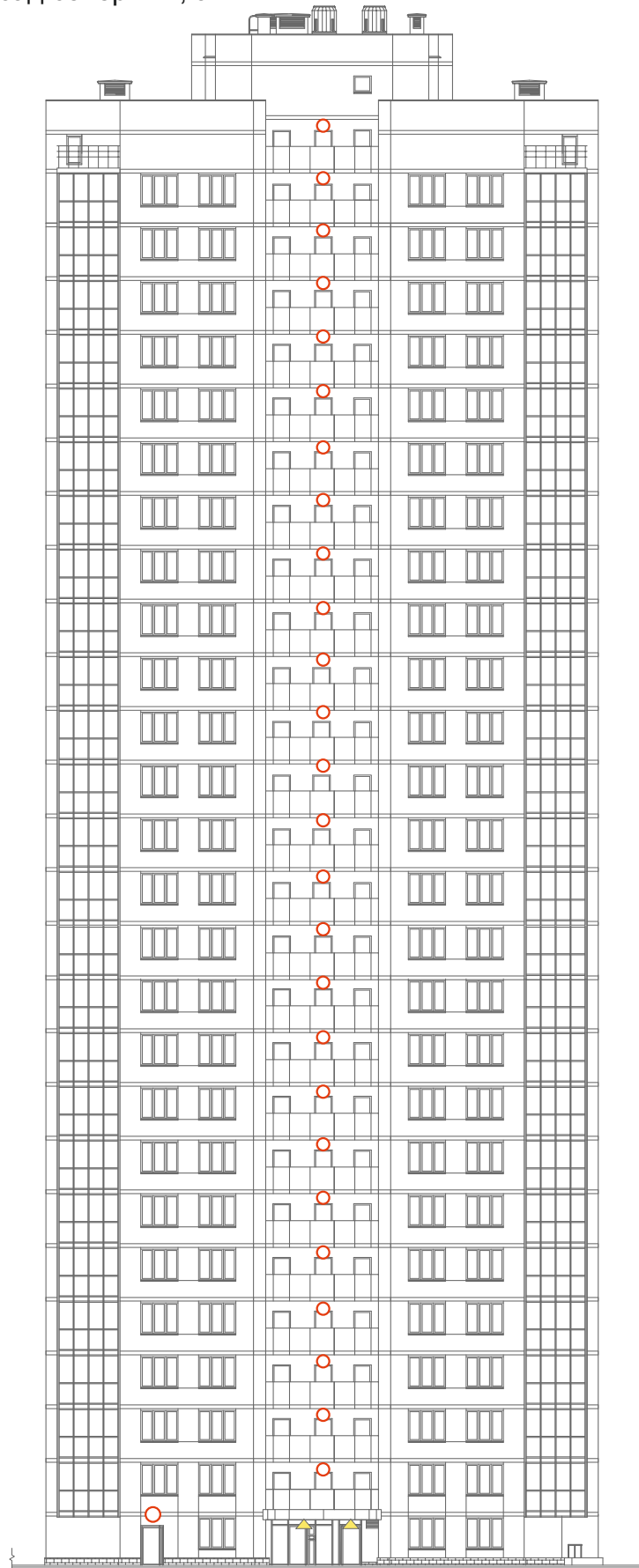
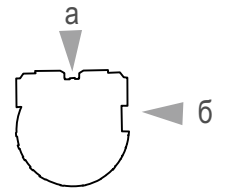
Схема архитектурно-художественной подсветки
с указанием типов осветительных приборов.

СХЕМА АРХИТЕКТУРНО - ХУДОЖЕСТВЕННОЙ ПОДСВЕТКИ С УКАЗАНИЕМ ТИПОВ ОСВЕТИТЕЛЬНЫХ ПРИБОРОВ

АПУ. 026-01-ПФ

Фасад северный, а

Фасад восточный, б



- Светильник настенный. Свет белый нейтральный
- ▲ Светильник, встраиваемый в козырек
- Светодиодная подсветка. Свет голубой

A/1

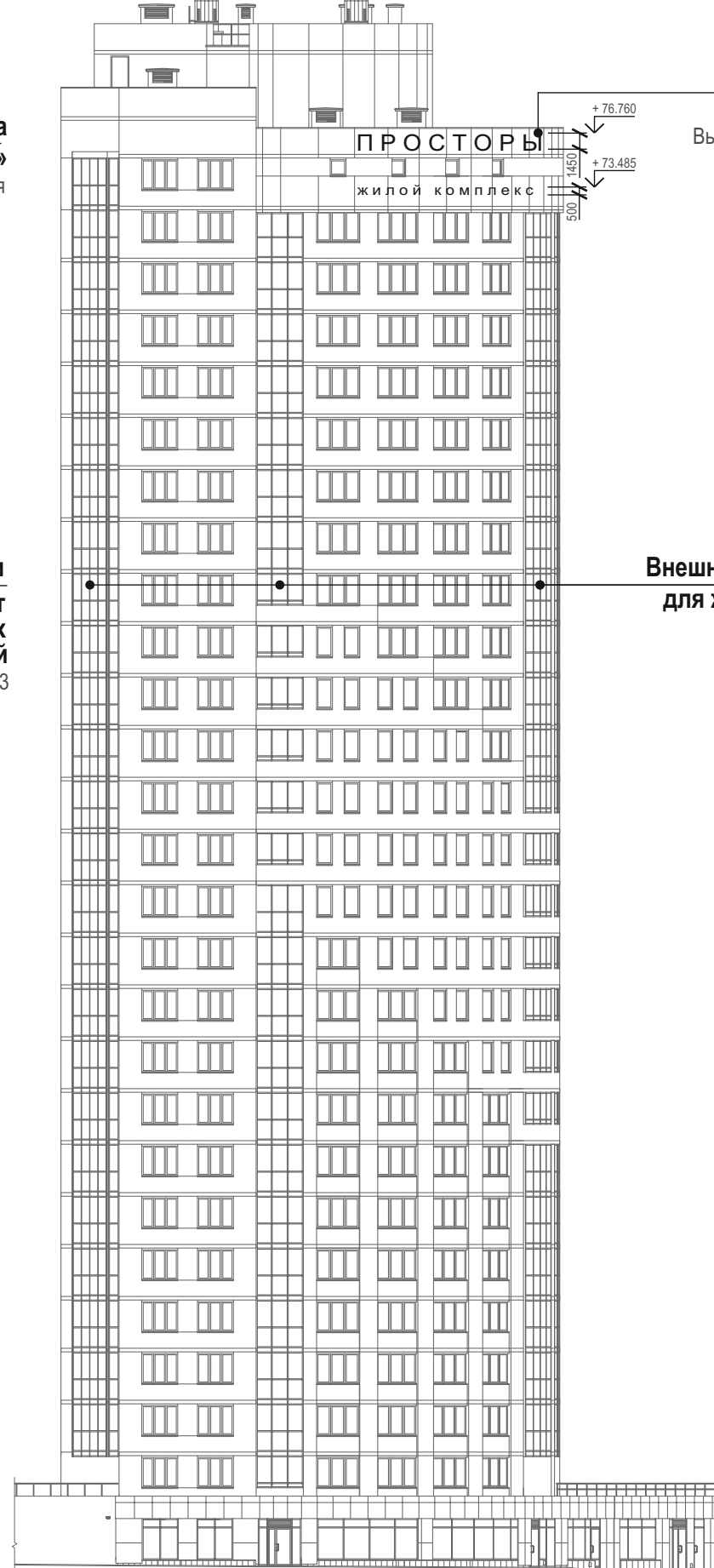
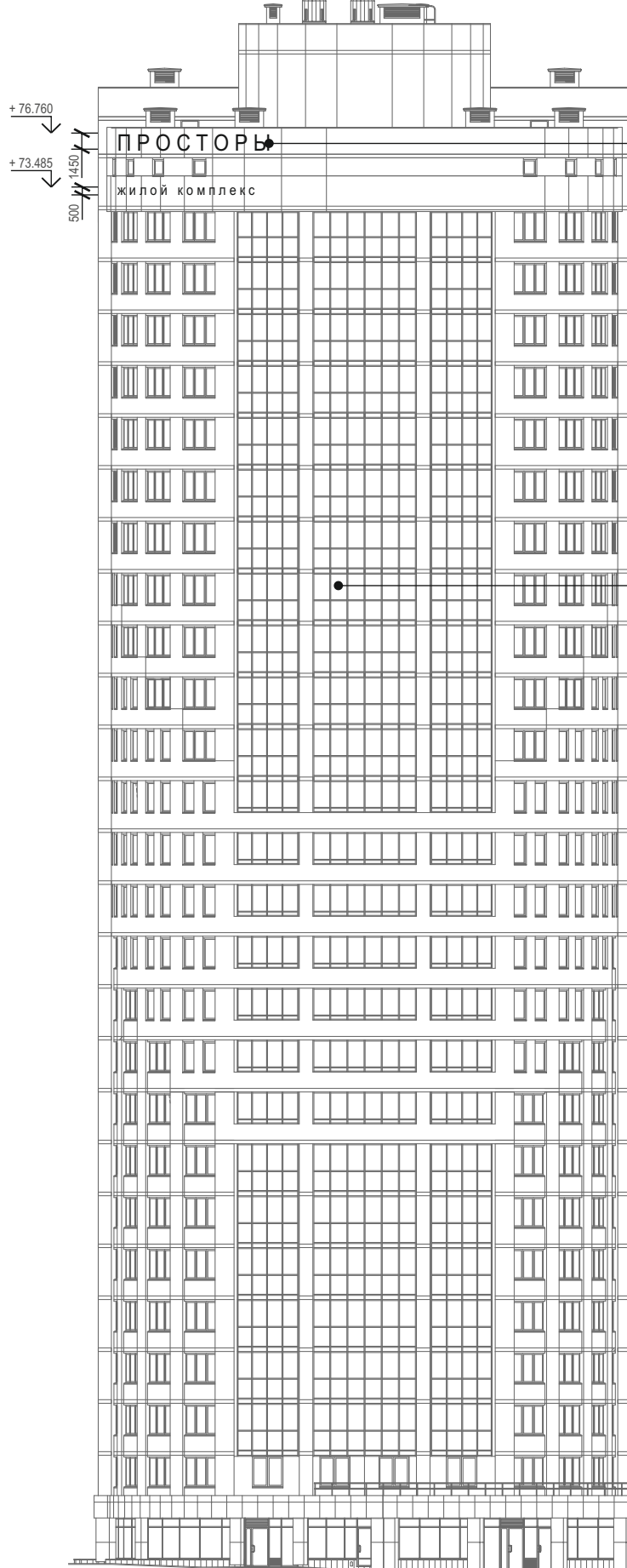
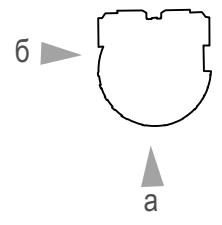
Изм.	Кол.уч.	Лист	Недок	Подп.	Дата	Схема архитектурно-художественной подсветки с указанием типов осветительных приборов.	Лист
							15

СХЕМА РАЗМЕЩЕНИЯ ДОПОЛНИТЕЛЬНОГО ОБОРУДОВАНИЯ, ДОПОЛНИТЕЛЬНЫХ ЭЛЕМЕНТОВ И УСТРОЙСТВ

АПУ. 026-01-ПФ

Фасад южный, а

Фасад западный, б



Инфографика «Просторы»
Вывеска из металлического профиля

Инфографика «Просторы»
Вывеска из металлического профиля

Внешние кондиционерные блоки для жилых помещений следует размещать на торцевых стенах внутри лоджий
Подробные правила см. лист 23

Внешние кондиционерные блоки для жилых помещений следует размещать на торцевых стенах внутри лоджий
Подробные правила см. лист 23

ЗАПРЕЩЕНО:

- Размещение вывески, в конструкции которой используется баннерная ткань.
- Размещение вывески с полным или частичным перекрытием оконных и дверных проемов, витрин, информационных указателей.
- Размещение вывески с нанесением на поверхность стен букв, знаков и декоративных элементов способом покраски или аппликации.
- Размещение вывески с внешней подсветкой софитами.
- Размещение наружных блоков кондиционеров на фасаде
- Размещение настенных вывесок в виде светового короба.
- Размещение вывески несоответствующей единой системе осей фасада.
- Размещение вывески с использованием электронных носителей (бегущих строк, медиа-экранов).
- Размещение вывески с подложкой
- Размещение спутниковых тарелок, антенн и других устройств на фасаде.

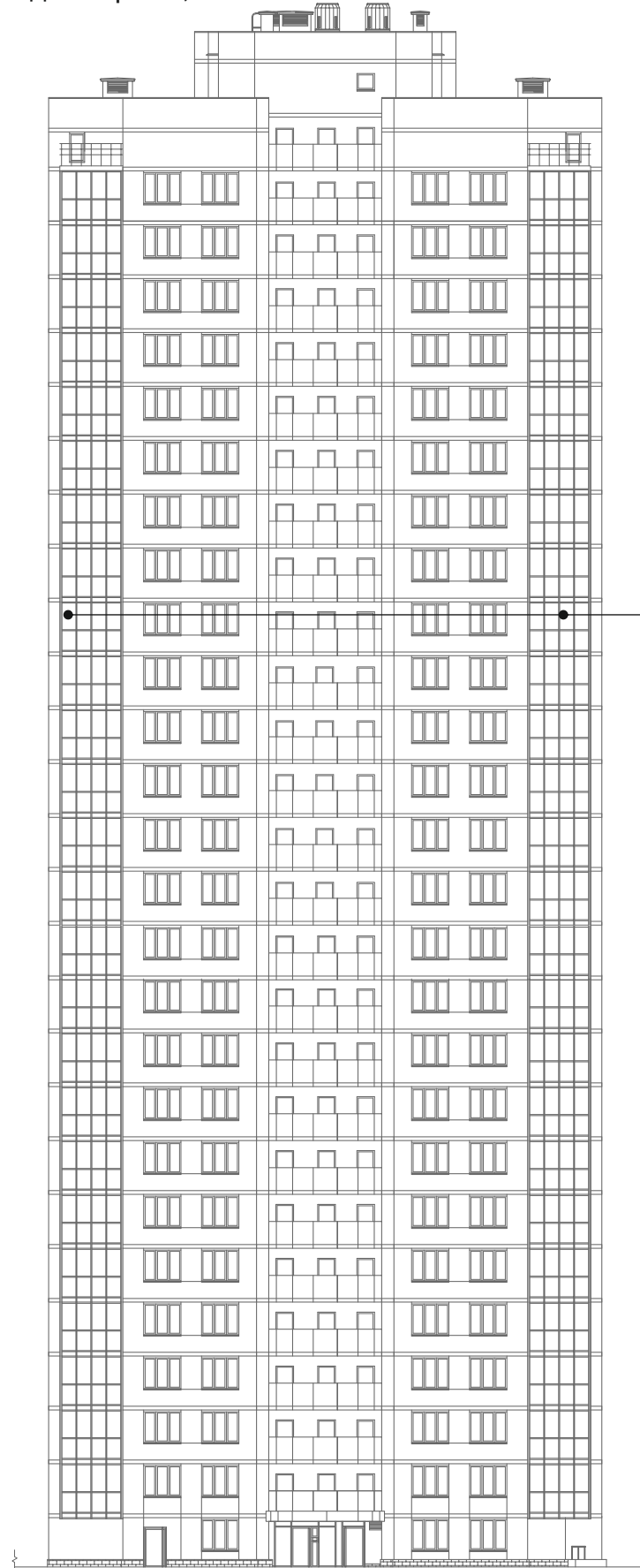
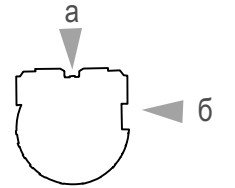
Изм.	Кол.уч.	Лист	Недоп.	Подп.	Дата

СХЕМА РАЗМЕЩЕНИЯ ДОПОЛНИТЕЛЬНОГО ОБОРУДОВАНИЯ, ДОПОЛНИТЕЛЬНЫХ ЭЛЕМЕНТОВ И УСТРОЙСТВ

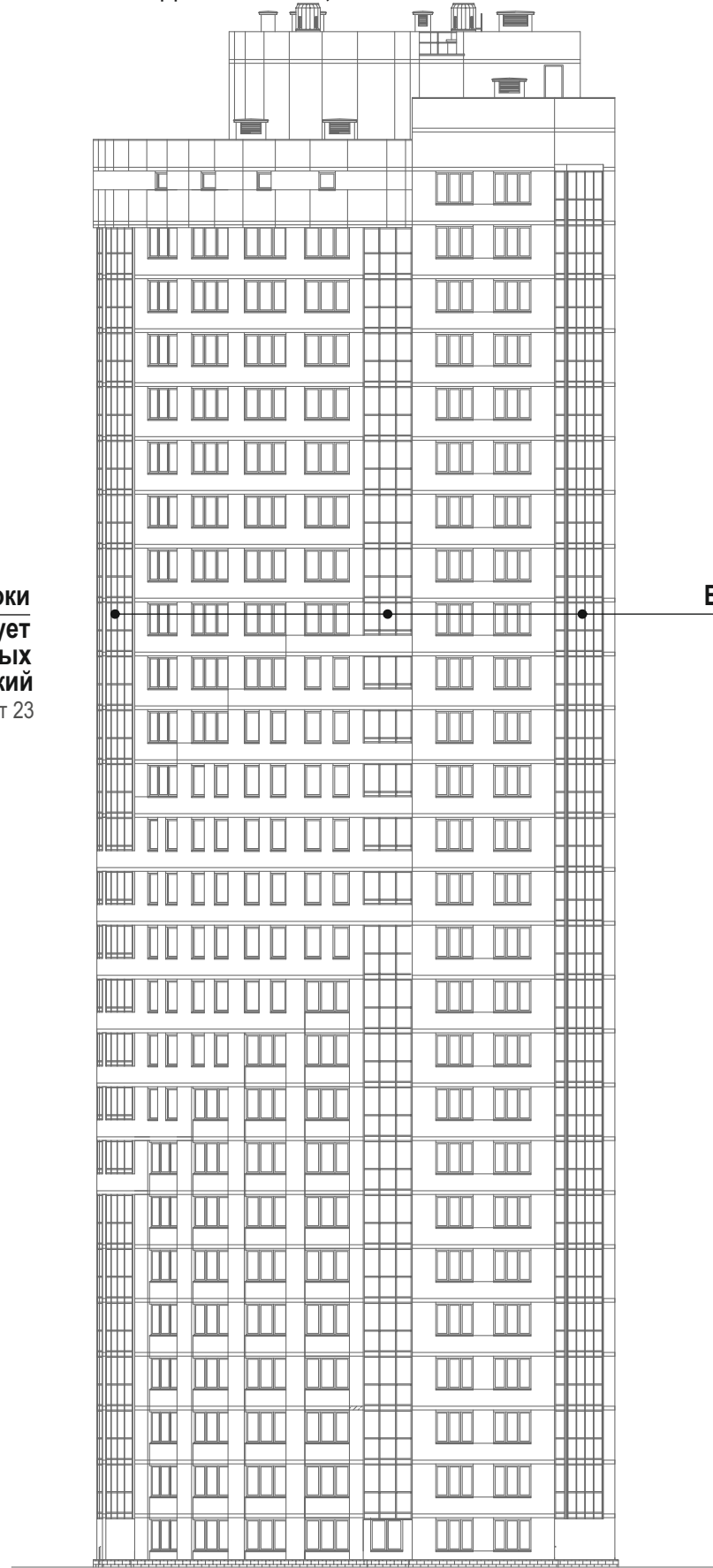
АПУ. 026-01-ПФ

Фасад северный, а

Фасад восточный, б



Внешние кондиционерные блоки для жилых помещений следует размещать на торцевых стенах внутри лоджий
 Подробные правила см. лист 23



Внешние кондиционерные блоки для жилых помещений следует размещать на торцевых стенах внутри лоджий
 Подробные правила см. лист 23

ЗАПРЕЩЕНО:

- Размещение вывески, в конструкции которой используется баннерная ткань.
- Размещение вывески с полным или частичным перекрытием оконных и дверных проемов, витрин, информационных указателей.
- Размещение вывески с нанесением на поверхность стен букв, знаков и декоративных элементов способом покраски или аппликации.
- Размещение вывески с внешней подсветкой софитами.
- Размещение наружных блоков кондиционеров на фасаде
- Размещение настенных вывесок в виде светового короба.
- Размещение вывески несоответствующей единой системе осей фасада.
- Размещение вывески с использованием электронных носителей (бегущих строк, медиа-экранов).
- Размещение вывески с подложкой
- Размещение спутниковых тарелок, антенн и других устройств на фасаде.

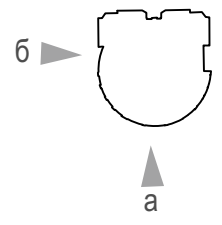
A/1

Изм.	Кол.уч.	Лист	Недоп.	Подп.	Дата

Схема размещения дополнительного оборудования, дополнительных элементов и устройств.

Лист

17



Фрагмент южного фасада, а



- Выполняется методом аппликации из виниловой пленки (см. лист 21)
- Габариты вывески не должны превышать 350x510 мм
- Вывеска не должна занимать более 1/3 оконного проема
- Подробные правила и примеры см. лист 21

Внутривитринная вывеска
 Подробные правила см. лист 21

Настенная вывеска
 Подробные правила см. лист 19
 - Выполняется без подложки
 - Максимальный размер букв 400 мм
 - Максимальный размер логотипов 750 мм

Адресная табличка

Место возможного размещения консольной вывески
 Подробные правила см. лист 20

Информационная вывеска «График работы»
 Подробные правила см. листы 22
 - Выполняется методом аппликации из виниловой пленки (см. лист 22)
 - Габариты вывески не должны превышать 300x400 мм

Фрагмент западного фасада, б



- Выполняется методом аппликации из виниловой пленки (см. лист 22)
- Габариты вывески не должны превышать 300x400 мм

- Выполняется методом аппликации из виниловой пленки (см. лист 21)
- Габариты вывески не должны превышать 350x510 мм
- Вывеска не должна занимать более 1/3 оконного проема
- Подробные правила и примеры см. лист 21

Внутривитринная аппликация
 Подробные правила см. листы 21

Настенная вывеска
 Подробные правила см. лист 19
 - Выполняется без подложки
 - Максимальный размер букв 400 мм
 - Максимальный размер логотипов 750 мм

Адресная табличка

Информационная вывеска «График работы»
 Подробные правила см. листы 22

Место возможного размещения консольной вывески
 Подробные правила см. лист 20

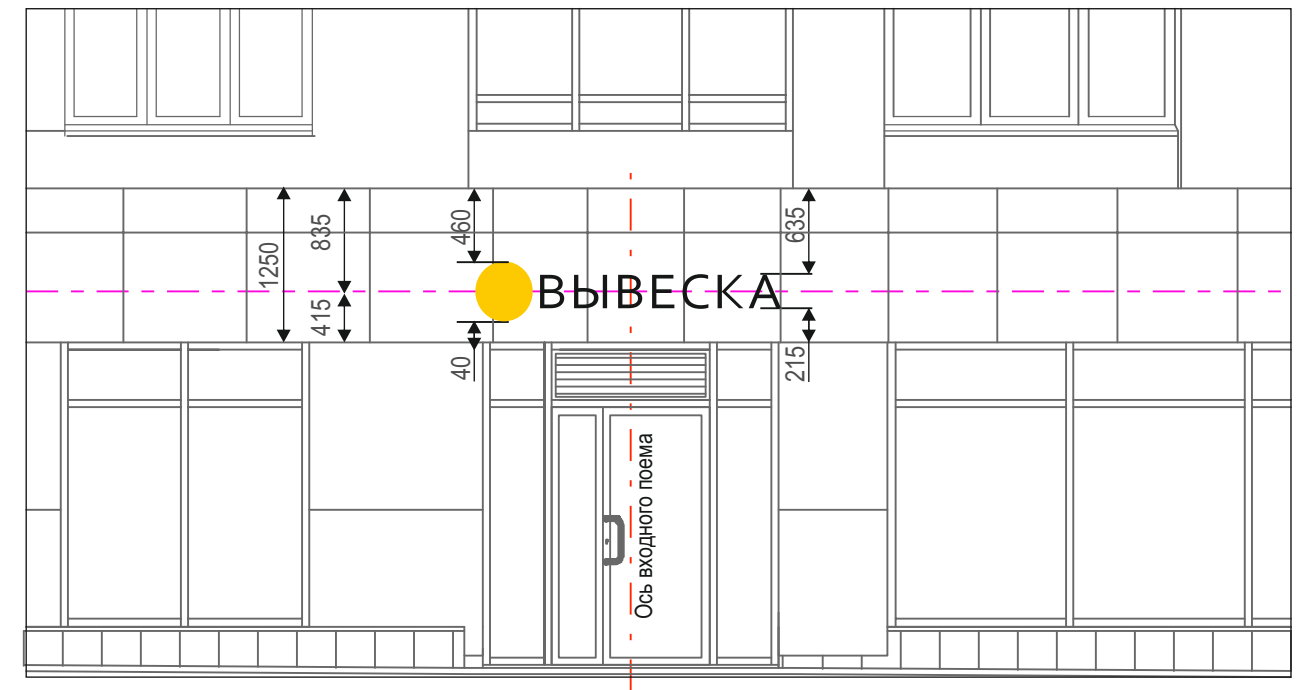
Изм.	Кол.уч.	Лист	Недок.	Подп.	Дата

СХЕМА РАЗМЕЩЕНИЯ ДОПОЛНИТЕЛЬНОГО ОБОРУДОВАНИЯ, ДОПОЛНИТЕЛЬНЫХ ЭЛЕМЕНТОВ И УСТРОЙСТВ

Вывески

- Размещение вывесок разрешено только на поясе для вывесок в разрешенном поле для вывесок. (см. схему) .
- Вывески выполняются в виде букв и логотипов без подложки (каждая буква или знак имеет отдельное от других элементов крепление и отбрасывает собственную тень на плоскость фасада) . Максимальный размер **заглавных** букв: 400 мм; максимальная высота логотипа: 750 мм
- Минимальный вертикальный отступ от нижнего края поля для вывесок: до букв - 215 мм, логотипов: - 40 мм. (см. схему)
- Минимальный вертикальный отступ от верхнего края поля для вывесок: до букв - 635 мм, логотипов: - 460 мм. Ограничения по максимальной ширине вывески нет (см. схему)
- Буквы и знаки (логотипы) вывески могут быть как самосветящимися, так и с подсветкой за фигурами
- Желательно размещать вывеску над входной группой

Схема размещение вывески в центре разрешенного поля



Запрещено:

- Размещение вывесок за пределами пояса для вывесок
- Размещение вывесок, в конструкции которых используется баннерная ткань.
- Размещение вывески с полным или частичным перекрытием оконных и/или дверных проемов.
- Размещение вывесок с нанесением на поверхность стен букв, знаков и декоративных элементов способом покраски или аппликации.
- Размещение вывески с внешней подсветкой софитами
- Размещение настенных вывесок в виде светового короба (лайт-бокса)
- Размещение вывески несоответствующей единой системе осей фасада
- Размещение вывесок с использованием электронных носителей (бегущих строк, медиа-экранов, аудиосистем)
- Размещение вывески с подложкой

Отрицательный пример:



- Вывеска с подложкой
- Вывеска не выровнена по оси проема
- Вывеска с точечными лампами и оформление ими оконных проемов
- Затягивание оконных проемов баннерной тканью
- Заклеивание стекол сплошной вывеской

Удачные примеры вывесок



Изм.	Кол.уч.	Лист	Недок	Подп.	Дата

Схема размещения дополнительного оборудования, дополнительных элементов и устройств.

Лист

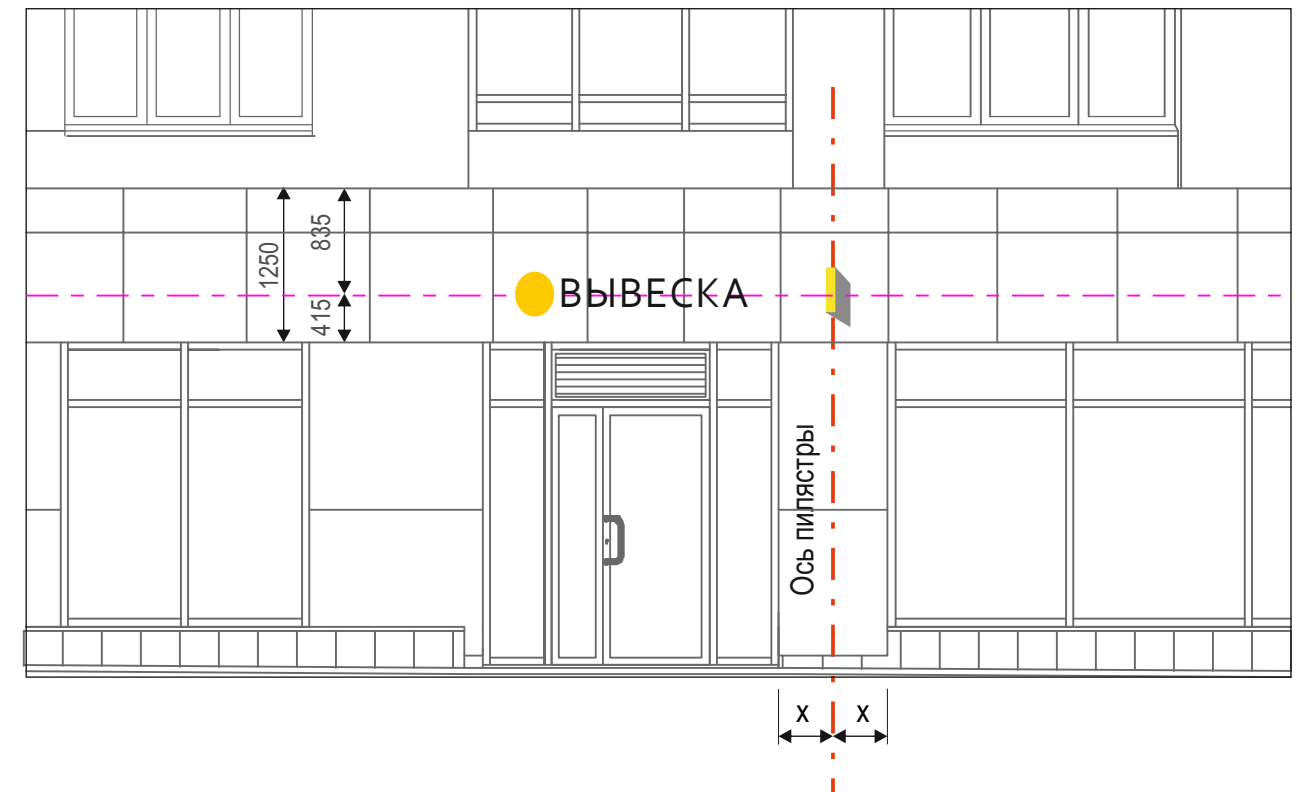
19

СХЕМА РАЗМЕЩЕНИЯ ДОПОЛНИТЕЛЬНОГО ОБОРУДОВАНИЯ, ДОПОЛНИТЕЛЬНЫХ ЭЛЕМЕНТОВ И УСТРОЙСТВ

Панели-кронштейны

- Панели-кронштейны — это вывески, установленные поперек тротуара, перпендикулярно плоскости фасада. Их лучше видно прохожим, которые идут непосредственно мимо заведения.
- Вывески и указатели небольших размеров, должны находиться ТОЛЬКО в уровне 1 этажа в смежном со входом в коммерческое помещение простенке и быть выровнены относительно центра простенка (см. схему).
- На панель-кронштейне следует размещать информацию (название конторы, вид деятельности, логотипы) строго в рамках поля для информации (см. схему).
- Материал для панелей-кронштейнов - металлические панели.
- Панели-кронштейны в виде лайтбоксов, бегущих строк и блоков из светодиодов к размещению не допускаются.
- Для одного коммерческого помещения допускается размещение не более одной панель-кронштейна

Схема размещения панель-кронштейнов на фасаде



Отрицательный пример:



Удачные примеры вывесок



- Панели-кронштейны в виде лайтбоксов
- Панели-кронштейны в виде блоков светодиодов
- Панели кронштейны установлены выше уровня первого этажа

						Схема размещения дополнительного оборудования, дополнительных элементов и устройств.	Лист
Изм.	Кол.уч.	Лист	Недок	Подп.	Дата		20

СХЕМА РАЗМЕЩЕНИЯ ДОПОЛНИТЕЛЬНОГО ОБОРУДОВАНИЯ, ДОПОЛНИТЕЛЬНЫХ ЭЛЕМЕНТОВ И УСТРОЙСТВ

Внутривитринные вывески

Аппликации на оконных витражах

- Аппликации размещаются только в рамках разрешенного для них поля.
- Габариты поля составляют 350x510 мм. Поле размещается в геометрическом центре стекла (см. схему).
- Изображение выполняется в виде аппликации из виниловой пленки черно-белой гаммы (белый, черный, оттенки серого).
- Аппликация выполняется на внутренней поверхности стекла в виде букв и знаков без подложки.

Схема размещения внутривитринных аппликаций



Запрещено:

- Размещение вывески габаритов больших, чем разрешенное поле.
- Выход вывески за границы разрешенного поля
- Размещение за витражем электронных носителей (медиа-экраны, бегущие строки)
- Заклеивание стекла, завешивание баннерной тканью, а также установка растяжки из баннерной ткани как снаружи витража, так и изнутри.
- Размещение вывесок, листовок и пр. за оконными стеклами

Отрицательный пример:



Удачные примеры вывесок



- Сплошное заклеивание стекла вывеской
- Аппликация из цветной полимерной пленки
- Аппликация на внешней поверхности стекла

Изм.	Кол.уч.	Лист	Недок	Подп.	Дата

Схема размещения дополнительного оборудования,
дополнительных элементов и устройств.

Лист

21

СХЕМА РАЗМЕЩЕНИЯ ДОПОЛНИТЕЛЬНОГО ОБОРУДОВАНИЯ, ДОПОЛНИТЕЛЬНЫХ ЭЛЕМЕНТОВ И УСТРОЙСТВ

Внутривитринные вывески

Аппликации с указанием графика работы.

- Аппликации размещаются только в рамках разрешенного для них поля.
- Изображения данного типа следует размещать только на витражах входных дверей с внутренней стороны стекла.
- Поле для вывески с габаритами 250x300 мм в вертикальной ориентации следует располагать по центральной оси дверного полотна на уровне глаз человека (1,6 м) (см. схему).
- Вывеска выполняется в виде аппликации из виниловой пленки черно-белой гаммы (белый, черный, оттенки серого) без фоновой подложки.

Схема размещения внутривитринных аппликаций



Запрещено:

- Размещение вывески габаритов больших, чем разрешенное поле.
- Выход вывески за границы разрешенного поля
- Размещение за витражем электронных носителей (медиа-экраны, бегущие строки)
- Заклеивание стекла, завешивание баннерной тканью, а также установка растяжки из баннерной ткани как снаружи витража, так и изнутри.
- Размещение вывесок, листовок и пр. за оконными стеклами

Отрицательный пример:



- Вывеска с подложкой
- Большое количество лишних информационных табличек

Удачный пример вывесок



Изм.	Кол.уч.	Лист	Недок	Подп.	Дата

Схема размещения дополнительного оборудования,
дополнительных элементов и устройств.

Лист

22

СХЕМА РАЗМЕЩЕНИЯ ДОПОЛНИТЕЛЬНОГО ОБОРУДОВАНИЯ, ДОПОЛНИТЕЛЬНЫХ ЭЛЕМЕНТОВ И УСТРОЙСТВ

Кондиционерные блоки

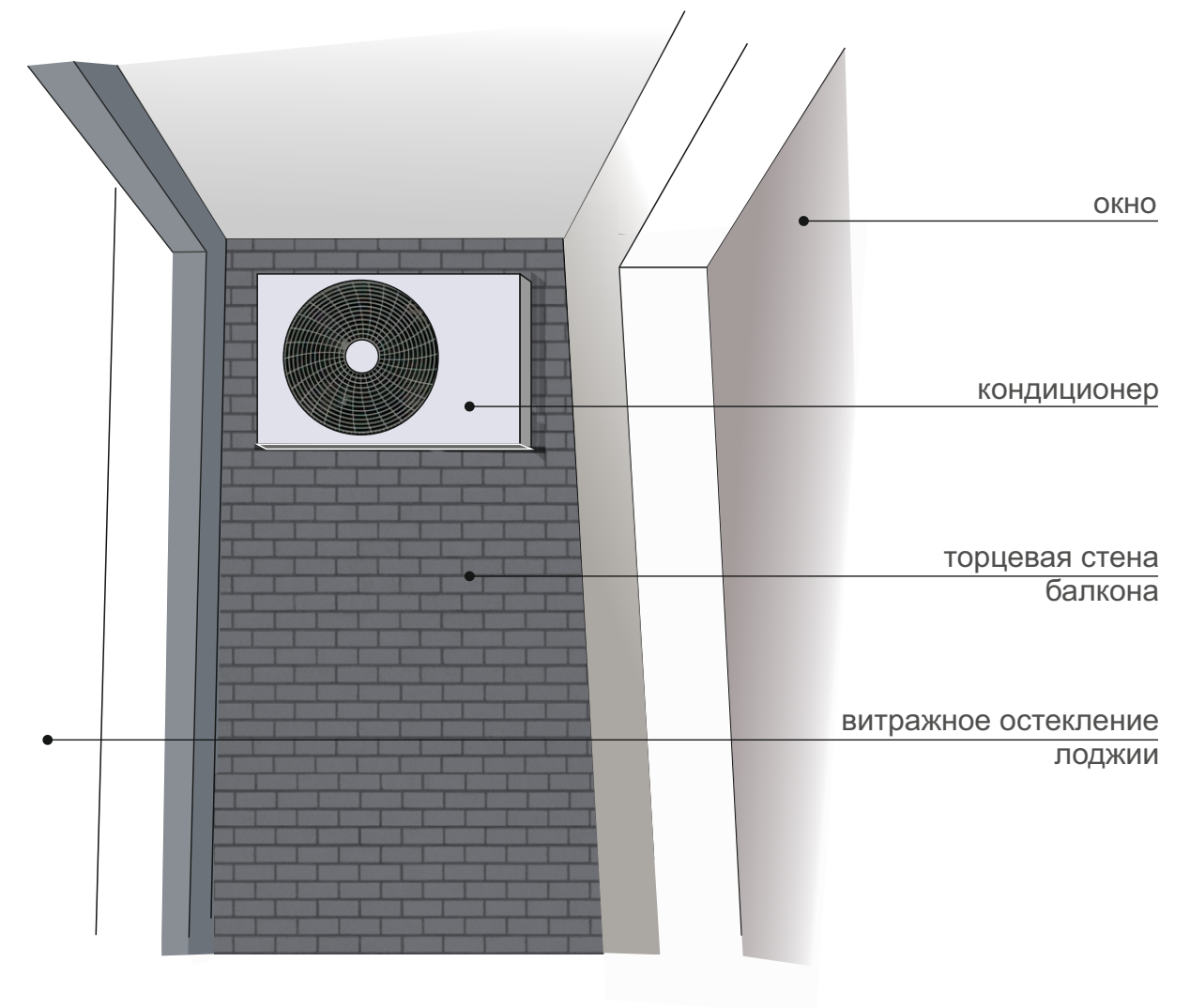
Кондиционерные блоки коммерческих помещений

- Размещение внешних кондиционерных блоков на фасаде и его элементах запрещено
- Монтаж и установка дополнительных конструкций для размещения внешних кондиционерных блоков запрещены
- Внешние кондиционерные блоки коммерчески помещений следует размещать на территории паркинга

Кондиционерные блоки жилых помещений

- Внешние кондиционерные блоки жилых помещений следует располагать на торцевой стене внутри лоджий
- Размещение внешних кондиционерных блоков на фасаде и его элементах запрещено

Схема размещения блока на лоджии для жилых помещений



Изм.	Кол.уч.	Лист	Чедок	Подп.	Дата

Схема размещения дополнительного оборудования,
дополнительных элементов и устройств.

Лист

23

СХЕМА РАЗМЕЩЕНИЯ ДОПОЛНИТЕЛЬНОГО ОБОРУДОВАНИЯ, ДОПОЛНИТЕЛЬНЫХ ЭЛЕМЕНТОВ И УСТРОЙСТВ

Коммерческая информация на жилых помещениях

- Размещение коммерческой информации (объявления о продаже, аренде, вывески с коммерческими предложениями) на стеклах окон и лоджий, а также балконах **запрещены**
- Полная или частичная заклейка стекол окон и лоджий пленками, а также занавешивание их баннерной тканью или растяжками **запрещены**
- При самостоятельной замене окон или остекления лоджий цвет и форма переплетов новых окон/ лоджий должен соответствовать паспорту фасада

Отрицательные примеры




- Заклеивание стекол окон и лоджий пленками, нарушающими композицию фасада.
- Установка дополнительных конструкций, непредусмотренных проектом.

Изм.	Кол.уч.	Лист	Чедок	Подп.	Дата

ПЕРЕЧЕНЬ ДОПОЛНИТЕЛЬНОГО ОБОРУДОВАНИЯ, ДОПОЛНИТЕЛЬНЫХ ЭЛЕМЕНТОВ И УСТРОЙСТВ

АПУ. 026-01-ПФ

№	Тип дополнительного оборудования, элемента или устройства	Краткое описание	Расположение (фасад, этаж)	№ листа паспорта фасадов	Отметка о демонтаже
1	Система наружного освещения	Светильник настенный	Дворовой фасад	15	
2	Система наружного освещения	Светильник, вмонтированный в козырек	Фасад по ул. Водоемная Дворовой фасад	14-15	
3	Настенная вывеска	Вывеска из букв и знаков	Фасад по ул. Водоемная	18	
4	Консольная информационная табличка	Табличка из металлических панелей с консольным типом крепления Габариты не более: 750x750 мм	Фасад по ул. Водоемная	18	
5	Система размещения кондиционеров (для жилых площадей)	Установка кондиционерных блоков на торцевой стене лоджии	Лоджии жилых помещений	16-17	
6	Система размещения кондиционеров (для коммерческих помещений)	Установка кондиционерных блоков на территории паркинга	Территория паркинга	16-17	
7	Указатель наименования улицы и номера дома	Световой короб	Фасад по ул. Водоемная	18	
8	Информационные вывески «График работы»	Аппликации из виниловой пленки на стекле входной группы. Габариты не более 300x400 мм	Фасад по ул. Водоемная	18	
9	Внутривитринные вывески	Аппликации из виниловой пленки на стекле Габариты не более 350x510 мм	Фасад по ул. Водоемная	18	
10					
11					
12					
13					
14					
15					
16					
17					

						АПУ.026-01-ПФ		
						Паспорт фасадов жилого дома по ул. Просторная-Павлодарская в г. Екатеринбурге		
Изм.	Кол.уч.	Лист	Недоп.	Подп.	Дата			
						Стадия	Лист	Листов
							25	26
						Перечень дополнительного оборудования, дополнительных элементов и устройств		
ГАП		Гаранин						
Составил		Вечерская						

СВЕДЕНИЯ О КОРРЕКТИРОВКЕ ПАСПОРТА

АПУ. 026-01-ПФ

№	Дата проведения корректировки паспорта фасадов	Автор паспорта фасадов	Обоснование	Сведение о ранее согласованных паспортах фасадов (дата утверждения, автор паспорта фасадов)
2				
3				
4				
5				
6				
7				
8				
9				
10				
11				
12				
13				
14				
15				
16				
17				
18				

						АПУ.026-01-ПФ			
						Паспорт фасадов жилого дома по ул. Просторная-Павлодарская в г. Екатеринбурге			
Изм.	Кол.уч.	Лист	Недоп.	Подп.	Дата		Стадия	Лист	Листов
								26	26
Сведения о корректировке паспорта							АО КОРПОРАЦИЯ АТОМСТРОЙКОМПЛЕКС		
ГАП		Гаранин							
Составил		Вечерская							